



Burlövs  
kommun

# Familjecentralen SAMOVAREN

En familjecentral

byggd på gemensam grund

FAMILJECENTRALEN



SAMOVAREN



Burlövs  
kommun

I samarbete mellan



**Burlövs  
kommun**



Burlövs  
kommun



# Familjecentralen Samovaren har fyra "ben"

- Barnmorskemottagning
- Barnhälsovård
- Social rådgivning
- Öppen förskola





Burlövs  
kommun



# Barnmorskans roll

MHV spelar en central roll för kvinnors och familjers hälsa genom rådgivning och insatser inom mödrahälsovård, sexuell och reproduktiv hälsa. Folkhälsoperspektivet genomsyrar allt arbete. Identifiera individer med behov av extra stöd och initiera insatser i samverkan med relevanta aktörer.





Burlövs  
kommun



# Barnhälsovård

Under tiden som barnet är inskriven i BHV observeras utveckling, hälsotillstånd och psykosocial situation. Barnhälsovården är en viktig aktör när det gäller tidig upptäckt, genom barnhälsovårdsprogrammet med både generellt och riktat stöd till familjerna.



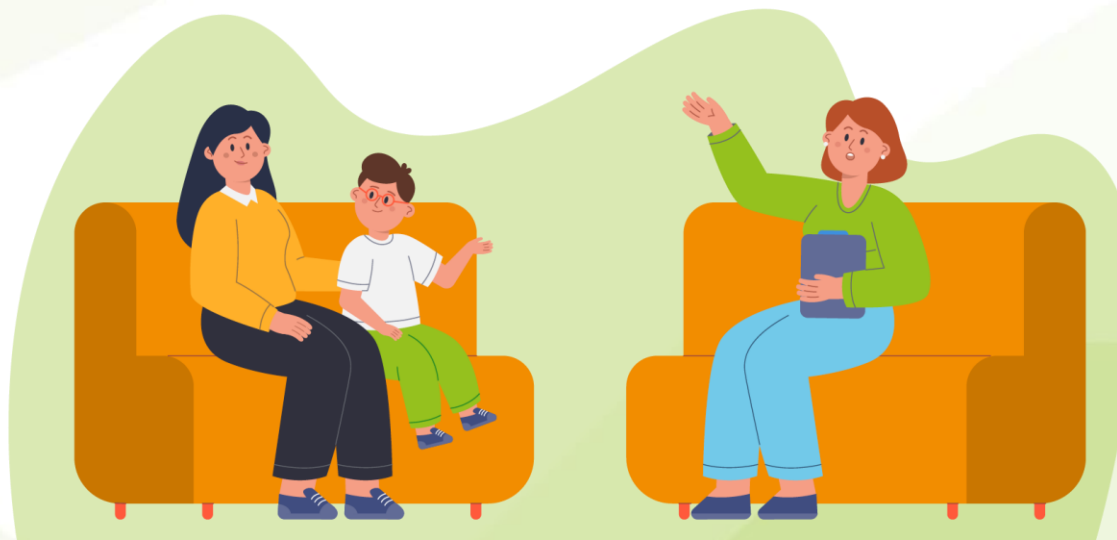


Burlövs  
kommun



# Social rådgivning

Socialtjänsten kan, genom socionomens arbetsuppgifter på familjecentralen, bedriva förebyggande arbete på olika nivåer; individ-, grupp- och samhällsnivå. Det kan ha en spännvidd från att förmedla individuellt stöd till barnfamiljer till att arbeta för att främja barnfamiljers situation i området.





Burlövs  
kommun



# Öppen förskola

Öppna förskolan är en friskfaktor och en kanal ut i samhället och samtidigt en dörr in till olika stödinsatser. Öppna förskolan vänder sig till alla familjer med barn, från nyfödda upp till året barnen börjar förskoleklass. Verksamheten fungerar som en mötesplats för både vuxna och barn där det erbjuds lek, skapande, pedagoghandledda aktiviteter, språkträning mm





Burlövs  
kommun



## Familjecentralen Samovarens mål:

- Utveckla vår samverkan och förståelse för varandras kompetenser
- Utöka våra respektive verksamheters åtagande utöver sitt professionsuppdrag (samverkan)

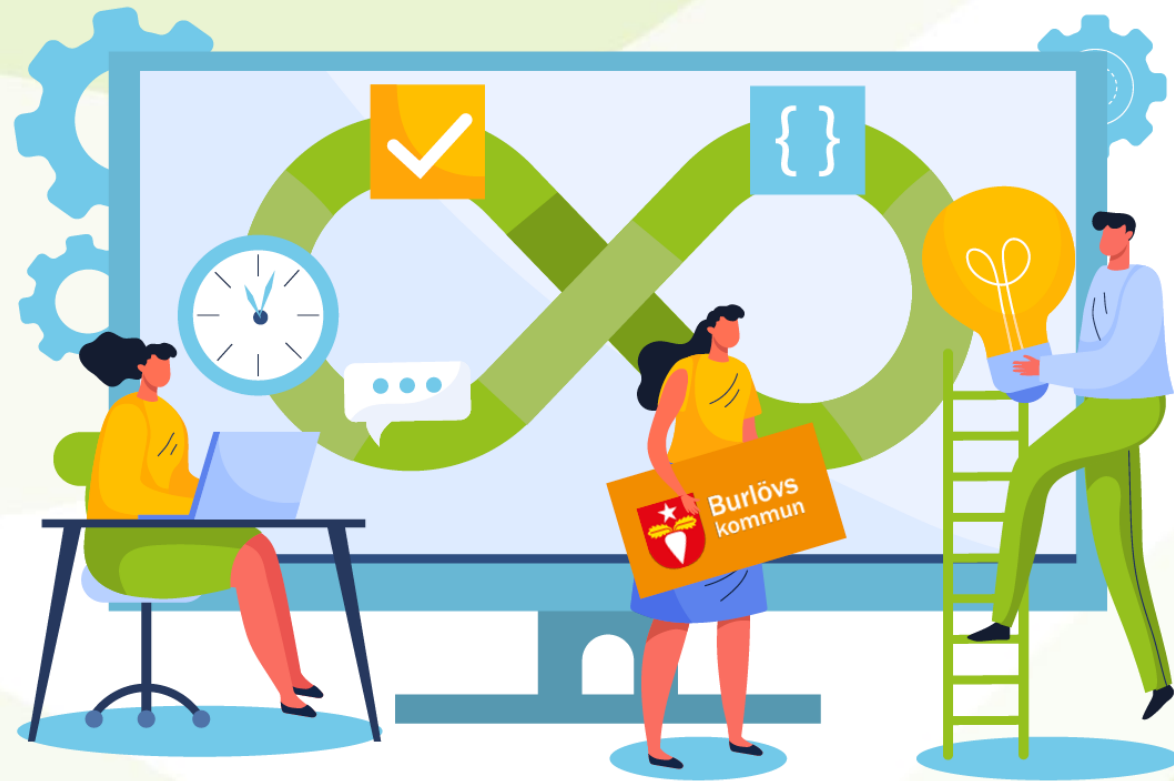




Burlövs  
kommun



# Hur når vi det övergripande målet och uppdraget?





Burlövs  
kommun



# Fördelar som ger framgång på Samovaren

- Vi finns alla under samma tak.
- Vi har handledning tillsammans 1 gång per månad.
- Varannan tisdagsförmiddag (90 min) ägnar personalen åt gemensamt möte.
- Vi har en tydlig verksamhetsplan som ligger till grund för verksamheten som utvärderas och revideras varje år.
- Vi har en fungerande styrgrupp, där vi ingår med chefer från alla våra verksamheter.





Burlövs  
kommun



# Föräldraskapsstöd och grupper som vi arbetar med och erbjuder:

- Växa tryggt
- Trygghetscirkeln
- Baby massage
- Språkcafé
- FÖS
- Gravidcafé
- ABC 3-6 år



# Öppen förskola

25 kapitlet 7 § skollagen Annan pedagogisk verksamhet

3 § ”En kommun får anordna öppen förskola som komplement till förskola och pedagogisk omsorg.

Den öppna förskolan ska erbjuda barn en pedagogisk verksamhet i samarbete med de till barnen medföljande vuxna samtidigt som de vuxna ges möjlighet till social gemenskap”.

- Öppen förskola är ett komplement till förskola och pedagogisk omsorg. Målgruppen är barn och medföljande vuxna, vilket innebär att barnets förälder eller någon annan vuxen deltar i verksamheten tillsammans med barnet.
- Den öppna förskolan ska erbjuda barn en pedagogisk verksamhet i samarbete med de till barnen medföljande vuxna, samtidigt som de vuxna ges möjlighet till social gemenskap. Det finns inte någon formell plats att ta i anspråk och barnen är inte inskrivna i den öppna förskolan.
- Öppen förskola är inte en del av skolformen förskola, utan hör till de verksamhetsformer som i skollagen benämns som annan pedagogisk verksamhet.



# Historik Öppen förskola



70-talet



Pedagogisk  
verksamhet



Mötesplats



Stärka socialt  
stöd



80-talet, statliga  
bidrag



90-talet



00-talet



# Min roll som förskollärare på Öppna förskolan

**Pedagogisk verksamhet:** Planera och genomföra aktiviteter som främjar barns lärande och utveckling (t.ex. sångstunder, skapande, utflykter).

**Föräldrastöd och samspel:** Stödja föräldrar i deras föräldraroll och underlätta samspel mellan barn och vuxen.

**Social mötesplats:** Skapa en inkluderande och trygg miljö där barn och föräldrar kan träffas och socialisera.

**Reflekterande roll:** Vara en pedagogisk förebild och vägledare, ofta i en roll där man iakttas och fungerar som ett föredöme för de medföljande vuxna.

**Samverkan:** Arbeta med andra professioner, t.ex. inom en familjecentral, för att erbjuda ett helhetstöd till familjer.

# Öppna förskolan idag

En social/pedagogisk mötesplats där både barn och föräldrar utvecklas och lär tillsammans i en trygg och inspirerande miljö.



**Burlövs**  
kommun



Burlövs  
kommun

# Öppna förskolan - framtid



Utökad samarbete med  
förskolorna i kommunen



Social plattform – pedagogisk  
plattform



# Tankar att ta med sig!

Är det kanske dags att  
tänka i ett 0-16 års  
perspektiv



Det livslånga lärandet  
börjar redan när barnet  
ligger i magen.



Att vårt  
utbildningssystem  
börjar på  
familjecentralen och  
öppna förskolan.

