

# VÄLKOMMEN TILLBAKA TILL SKOLAN

Neena Eldsvan, kurator

Karin Samuelsson,  
förstelärare



Burlövs  
kommun

En föreläsning om problematisk skolfrånvaro.  
Med utgångspunkt i två elevexempel.

FÖRBEREDER VI ELEVERNA FÖR  
LIVET UTANFÖR SKOLAN?

1. Kontext

1. Linnéa

1. Signe

1. Avslut

KONTEXT

# Gymnasieenheten i Burlöv

*Kontext*

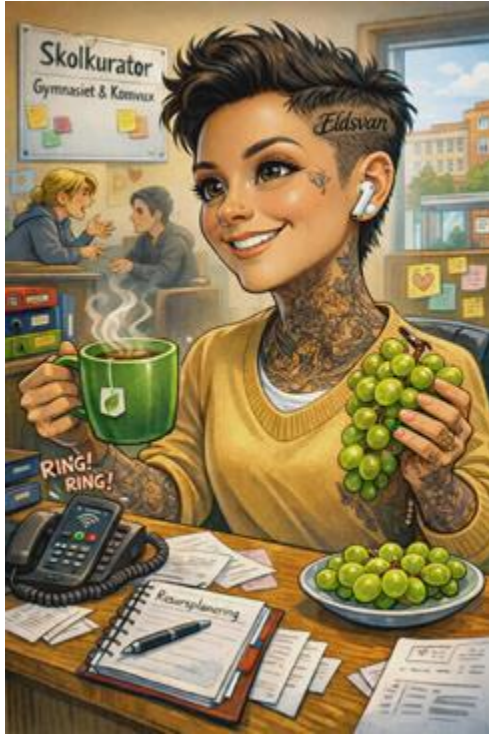


<https://burlov.se/forskolaskola/gymnasium/omgymnasieenheten.4.56aac1e615aa732be4141c4.html>

# Vilka är vi?

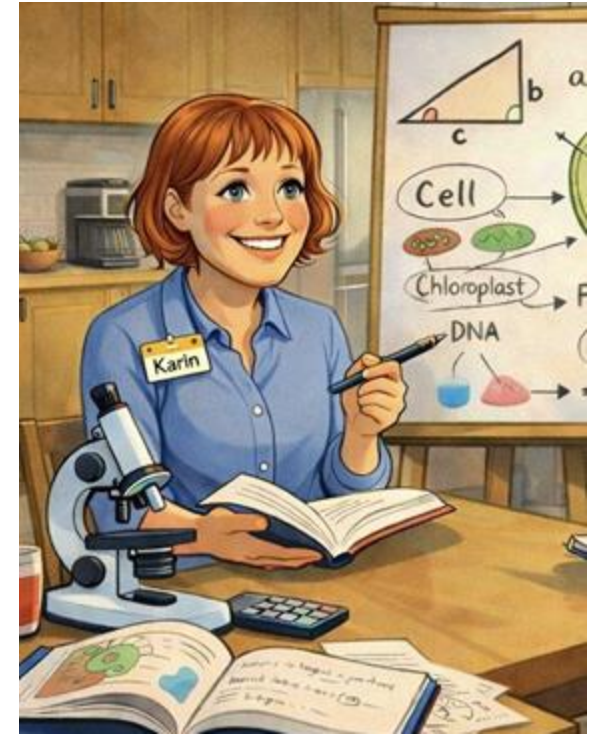
**Neena Eldsvan**

Kurator



**Karin Samuelsson**

Lärare i matematik,  
no och teknik



*Kontext*

Problematisksk olfrånvaro

Närvaroproblematik

Skolvägran

Hemmasittare

Hemmakämpare

Hemmaväntare

Problematisk skolfrånvaro

*Kontext*

Närvaroproblematik

Skolvägran

Hemmasittare

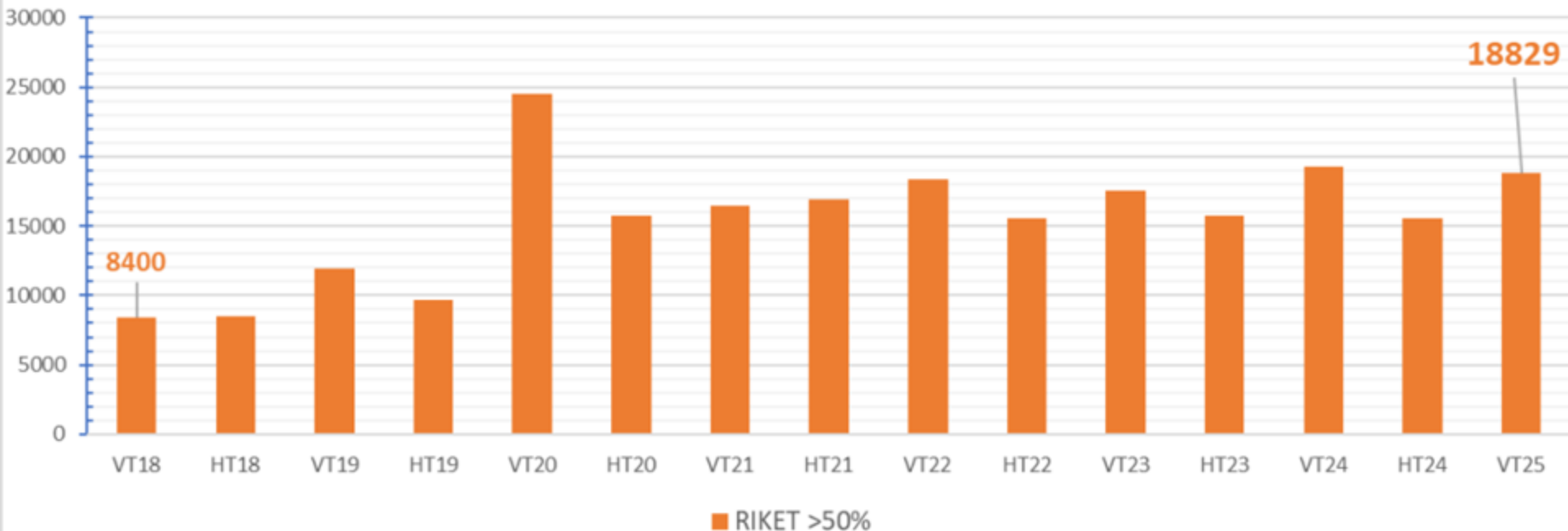
Hemmakämpare

Hemmaväntare

ORO

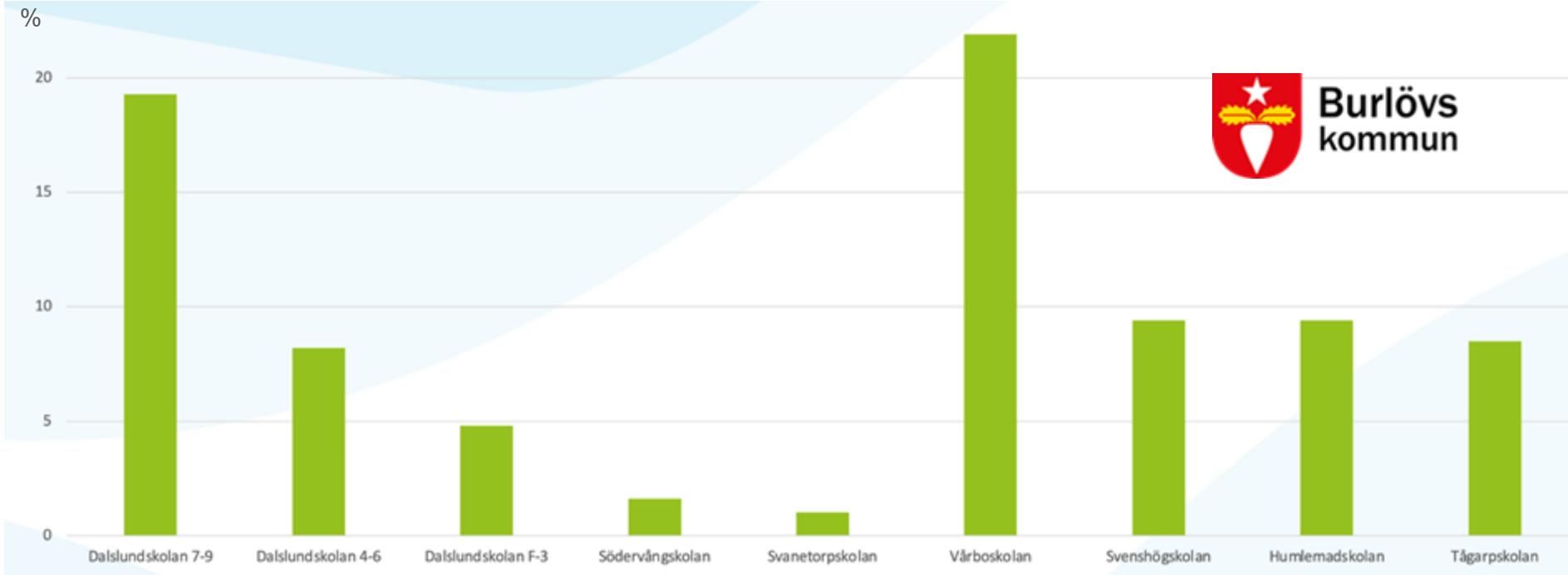
## Antal frånvarande elever i grundskolan 2018-2025 (>50% frånvaro)

*Kontext*



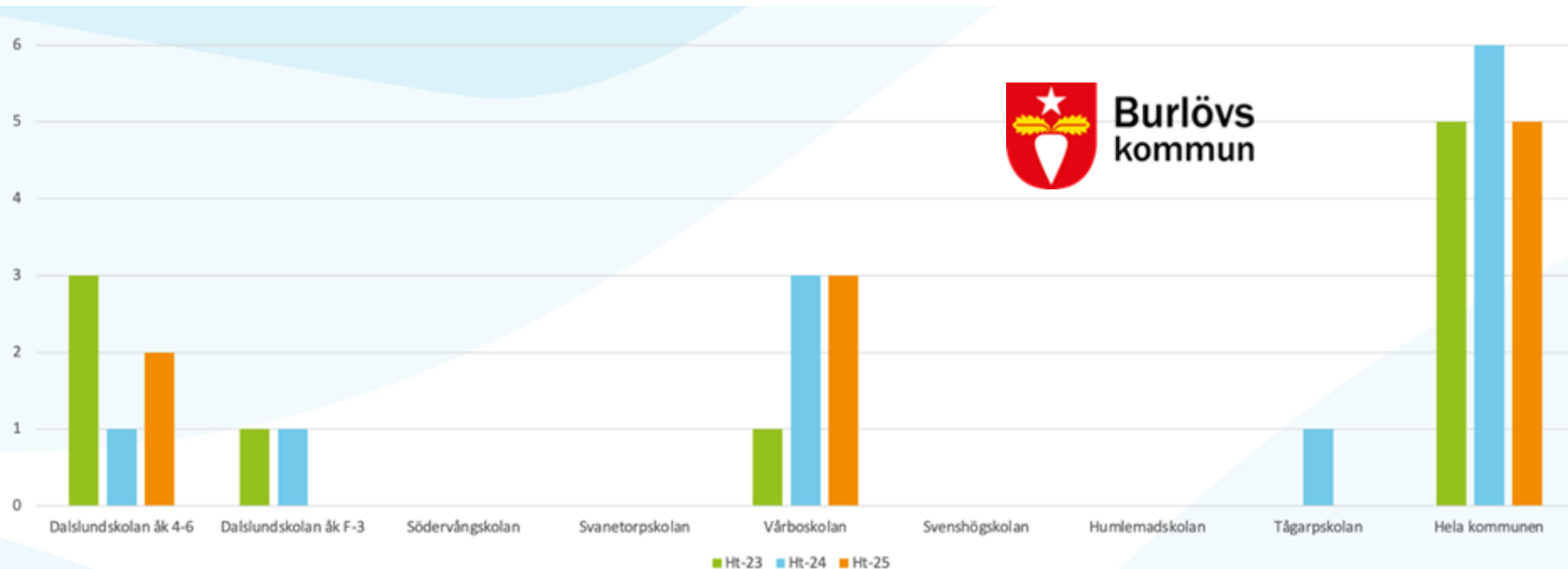
# Frånvaro 15% höstterminen 2025

*Kontext*



# Frånvaro 100% i en månad eller mer Ht 23-25

*Kontext*



# Riskfaktorer

*Kontext*

Ångest

Mobbning

Sjukdomar i familjen

Depression

undervisning.

Ostrukturerad

Sjukdom

Svårigheter med kamratkontakter

Npf

Konflikter i familjen

Byte av skola

Bristande

närvarokontroll

Bristande stöd från föräldrar

Bristande stöd från lärare

# På Gymnasieenheten.

*Kontext*



## På Gymnasieenheten.

- Studieplan.
- Schema.
- Informationsträff
- Enskild rundvandring.
- Mentorer förbereder klassrum.
- Klassrumsplacering.
- Upprop - stort eller litet.

## På Gymnasieenheten.

- Studieplan.
- Schema.
- Informationsträff
- Enskild rundvandring.
- Mentorer förbereder klassrum.
- Klassrumsplacering.
- Upprop - stort eller litet.

LINNÉA

# Linnéa

Problematisk frånvaro sedan mellanstudiet, det accelererade under pandemin med möjlighet till distansundervisning.

Linnéa har varit hemma i två år. Går inte utanför tomten.

Linnéa är när hon börjar på Gymnasieenheten 17 år gammal.

Linnéa



*Linnéa*

Selektiv mutism

Första kontakten med eleven är via mail.

Konversation med rektor och en undervisande lärare.

Specifika mål. Har tydliga framtidsplaner.

→ Undervisning!

*Linnéa*

Digitalt.

Eleven ser läraren.

Eleven skriver i chat.

Meningsfullt från start.

Riktiga uppgifter.

“Leder det till betyg?”



*Linnéa*

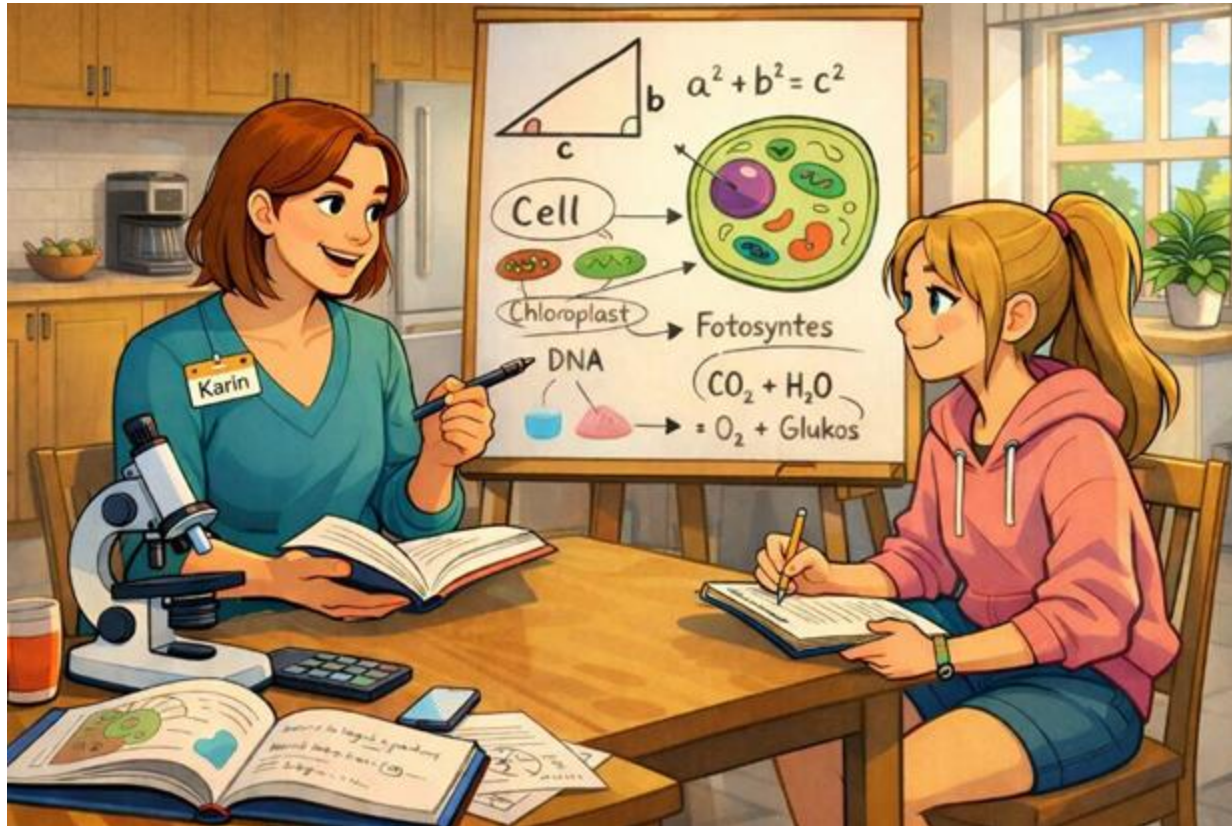
Lärare lämnar/hämtar material.

Träffas på trappan och pratar lite.



# Hemundervisning.

Linnéa



# Skolgården

## Kurator kopplas in

*Linnéa*





*Linnéa*

Trappan

Enskild undervisning  
Möten med  
andra lärare



# Mindre grupp

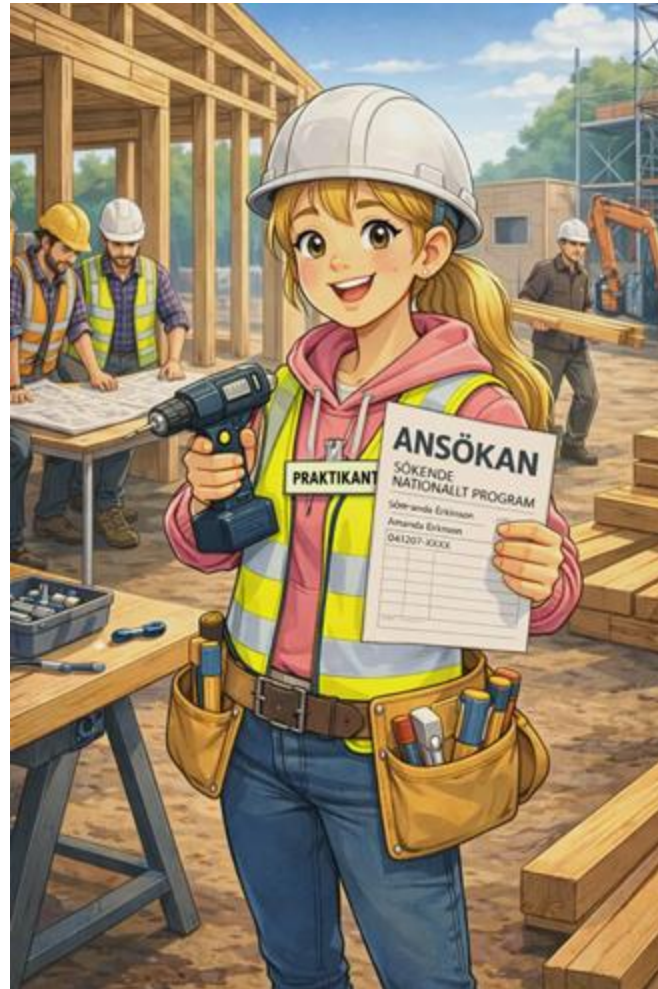
*Linnéa*



Praktik

Handledare

Nationellt gymnasium



*Linnéa*

Linnéa berättar:

”Ni la fram flera alternativ så att man kände att man kunde ta ett val själv. Och ni pushade precis över gränsen för ens comfort zone men inte för mycket”

SIGNE

Ångest.



*Signe*

# Förberedelser

Inskrivning tillsammans med psykiatrin.

Eleven ser klassrum och lokaler innan.

Är inte med på upprop.

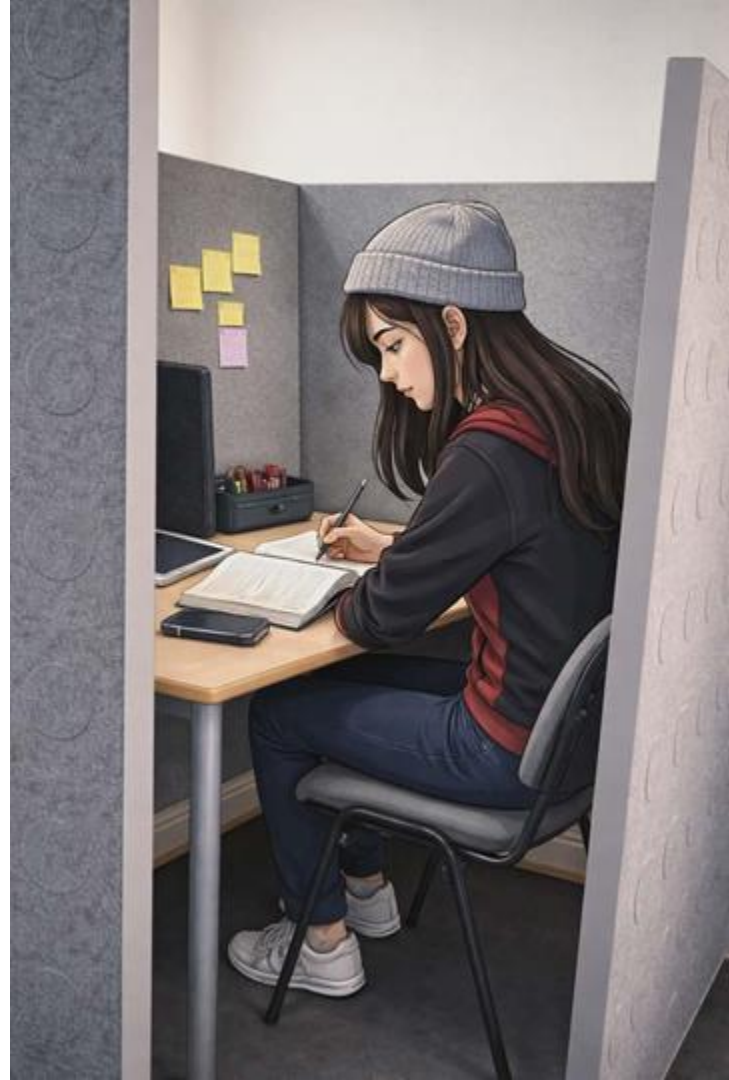
Kurator möter upp de första veckorna.

Lämnar inte klassrummet under skoldagen.

Begränsat schema, 2 dagar i veckan.

*Signe*







“Jag måste sitta längst bak i ett hörn.”

*Signe*





## Signe berättar:

*Signe*

”Jag är mindre stressad här. Jag läser två ämnen, bara svenska och matte. Och alla lärare är snälla, jag har aldrig hört en lärare vara arg, jag vet ju inte, men jag har aldrig sett det.”

”Jag gillar min plats, jag får vara med och bestämma. Jag känner att jag har kontroll.”

“På min förra skola var det vanliga klassrum, detta är ju inte vanligt.”

AVSLUT

GÖR VI ELEVERNA EN TJÄNST?

FÖRBEREDER VI ELEVERNA FÖR  
LIVET UTANFÖR SKOLAN?